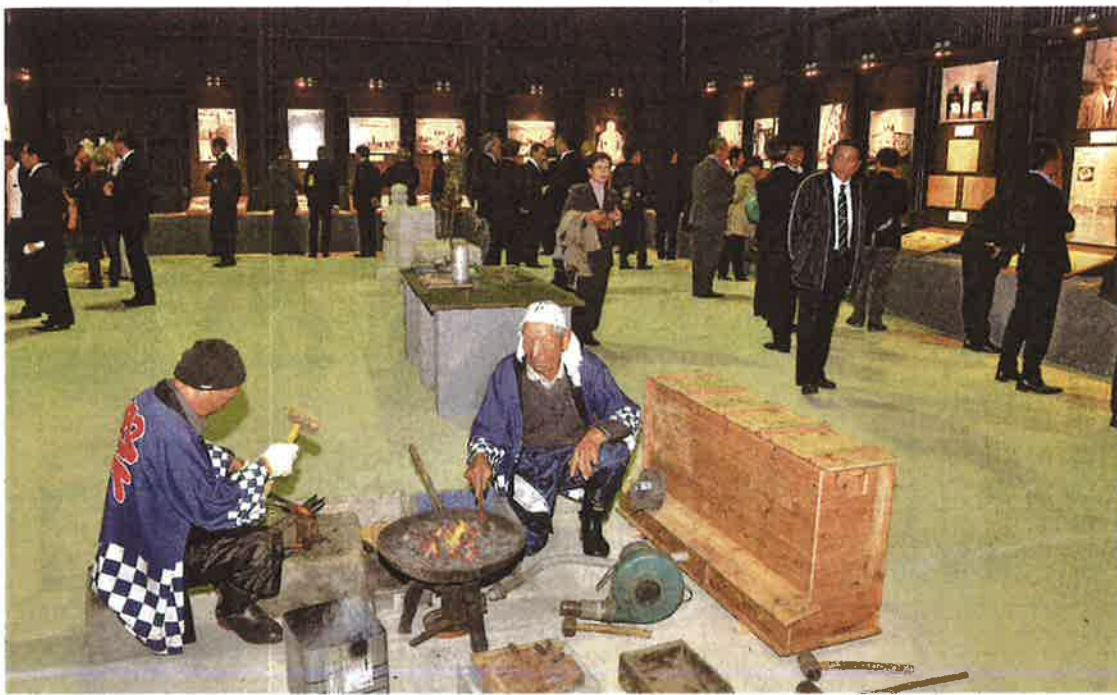


笠岡・井原・浅口圏版

Kasaka・Ibara・Asakuchi

北木島にオープン「K's LABO」



北木島での石材業の変遷を伝える資料がずらりと並んだ館内

「石の島」アピール



淡いピンクを基調としたK's LABOの外観。石でつくった恐竜のオブジェが迎えてくれる



開放的な雰囲気のカフェ

「石の島」として知られる笠岡諸島の北木島に10月末オープンした「K's LABO(ケーズ・ラボ)」。日本銀行本店や明治生命館、靖国神社大鳥居など名だたる建造物に用いられた「北木石」の歴史・文化を伝えるストーンミュージアムのほか、カフェやレンタサイクルステーションを備えている。瀬戸内海エリアに誕生した新たな観光拠点を写真で紹介する。(斎藤英宗)

ミュージアムやカフェ

メモ K's LABOは石材加工業「鳴本石材」(笠岡市茂平)が、豊浦港近くの旧石材加工場2棟を改装して整備。開館日は火、木、土、日曜日と祝日の午前10時~午後4時。問い合わせは同石材(0865661414)。



瀬戸内の多島美が見渡せるテラス

リファーム、増改築は包材にお任せください。
井原・笠岡の職人たちが思いを込めて「仕事」をします。

倉敷井笠住宅リフォーム協同組合

TEL: 0866-60-0771 FAX: 0866-60-0722
笠岡(笠岡)0113

身近なニュース、
会合、催しなど、
お知らせください。

笠岡支社

〒714-0085
笠岡市
四番町7-2
TEL: 0865-63-4101
FAX: 0865-63-4102

井原支局

〒715-0014
井原市
七日市町164-1
TEL: 0866-62-0331